



Innovation  
that excites

# NISSAN 370Z



**DIE FREIHEIT  
GEHT WEITER**







## 328 PS (241 kW) EINE MISSION

**INNOVATION ERFAHREN.** Eine kurvenreiche Strasse in der Nähe Ihrer Stadt. Der perfekte Ort, um den Sound der Doppel-Abgasanlage auf sich wirken zu lassen: 328 PS (241 kW), eingefangen in einem atemberaubenden Sportwagen... Die enorme Bremskraft der vorderen 355-mm-Scheibenbremsen, bevor Sie die nächste Kurve ansteuern. Das Feedback, das über Lenkrad und Sitz zum Fahrer gelangt, während das dynamisch abgestimmte Fahrwerk für beeindruckende Strassenhaftung sorgt. Das perfekte Herunterschalten dank dem weltweit bekannten Schaltgetriebe mit automatischer Drehzahlpassung. Irgendwo auf Ihrem Kurs halten Sie einfach an, steigen aus und geniessen den Anblick der rasanten Linienführung. Und dann – lassen Sie dem legendären V6-Motor wieder freien Lauf. Ein Tritt aufs Gaspedal und Sie sind auf und davon.

Gesamtverbrauch l/100 km: kombiniert 11,2–10,5; CO<sub>2</sub>-Emissionen: kombiniert 262–245 g/km (Messverfahren gem. EU-Norm); CO<sub>2</sub>-Emissionen aus der Treibstoffbereitstellung: 59–55 km; Energieeffizienz-Kategorie: G. Durchschnittswert CO<sub>2</sub>-Emissionen der Personwagen in der Schweiz: 133 g/km.

Hinweis: Die in dieser Broschüre beschriebenen Ausstattungsmerkmale sind ausstattungsabhängig; die genauen Spezifikationen und Verfügbarkeiten der einzelnen Ausstattungsvarianten entnehmen Sie bitte der Preisliste.



**STATEMENT**  
AUF VIER RÄDERN






## IMMER ALLES UNTER **KONTROLLE**

### **SIND SIE EIN KONTROLLFREAK?**


Wir ticken genau wie Sie – in einem Sportwagen muss schliesslich alles perfekt sein. Darum sind die wichtigsten Anzeigen so an die Lenksäule angepasst, dass Sie diese jederzeit im Blick haben. Die Steuerungselemente in der Mittelkonsole sind bequem zu erreichen und so gestaltet, dass Sie sie mit den Fingerspitzen leicht unterscheiden können. Für erhöhten und sicheren Sitzkomfort sorgen der Fahrersitz mit ausgezeichneter Polsterung und rutschfestem Sitzkissen sowie die Knieschoner zu beiden Seiten der Konsole.




**DAS GEFÜHL, GENAU  
IM RICHTIGEN MOMENT  
ZU SCHALTEN**  
IMMER IM OPTIMALEN DREHZAHLBEREICH



**LEGENDÄRE KRAFT.** Im NISSAN 370Z steckt ein VQ-V6-Motor der vierten Generation mit 3.7 Litern Hubraum und 328 PS (241 kW). Dank der exklusiven VVEL-Technologie (Variable Valve Event and Lift) werden Ventilhub und Ventilsteuerung permanent abgestimmt, um ein rasches Ansprechverhalten und einen fülligeren Drehmomentverlauf zu erzielen. Gleichzeitig werden Verbrauch und Emissionen reduziert. Klingt beeindruckend? Probieren Sie's aus! Die Beschleunigung vom Leerlauf in den roten Drehzahlbereich bei 7500 U/min – auf geraden Strecken und in Kurven – ist reinste Magie.



**WELTPREMIERE.** Die Synchro Rev Control® Technologie – beim NISSAN 370Z erstmals in einem Serienfahrzeug eingesetzt und standardmässig in allen Modellen mit manuellem Getriebe enthalten – überwacht das Kupplungspedal und den Schalthebel des 6-Gang-Schaltgetriebes sowie die Fahrzeuggeschwindigkeit. Beim Herunterschalten wird der Motor durch automatisches Zwischengang auf die ideale Drehzahl gebracht. Ergebnis: ein samtweicher Schaltvorgang. Das System unterstützt Sie auch beim Hochschalten und sorgt für kraftvolles und geschmeidiges Beschleunigen.



**AUF KNOPFDRUCK VOLLE KONTROLLE.** Lust auf entspanntes Cruisen? Stellen Sie das 7-Gang-Automatikgetriebe auf „D“. Die Leichtbau-Schaltwippen aus Magnesium am Lenkrad lassen Sie schnell und bequem den Gang wechseln. Im manuellen Modus steuern Sie die Gangwechsel über den Schalthebel und die Schaltwippen wie mit einem Schaltgetriebe. Ausserdem kann das Getriebe während einer Kurvenfahrt für bessere Balance den Gang halten oder zur Unterstützung des Bremsvorgangs vor einer Kurve herunterschalten. Wenn Herunterschalten erforderlich ist, öffnet das Downshift Rev Matching System automatisch die Drosselklappe, bis der optimale Drehzahlbereich für weiche Gangwechsel erreicht ist.

Gesamtverbrauch l/100 km: kombiniert 11.2–10.5; CO<sub>2</sub>-Emissionen: kombiniert 262–245 g/km (Messverfahren gem. EU-Norm); CO<sub>2</sub>-Emissionen aus der Treibstoffbereitstellung: 59–55 km; Energieeffizienz-Kategorie: G. Durchschnittswert CO<sub>2</sub>-Emissionen der Personenwagen in der Schweiz: 133 g/km.





**AUFHÄNGUNG AUS LEICHTBAU-KOMPONENTEN.** Je leichter die Komponenten der Radaufhängung sind, umso schneller kann die Aufhängung auf den Fahrer oder auf Unebenheiten in der Fahrbahn reagieren. Dank der Verwendung von Leichtbau-Aluminium hat die Aufhängung des NISSAN 370Z ein extrem gutes Ansprechverhalten. Der Aufbau mit Doppelquerlenkern vorne und Vierlenker-Hinterachse hält die Reifen vertikal zum Boden. Dadurch wird die Aufstandsfläche maximiert. Die Dual-Flow-Pass-Stossdämpfer sorgen für verbesserte Kontrolle. Für noch schnelleres Ansprechverhalten stehen 19-Zoll-Superleichtbaufelgen zur Verfügung.

**GEWICHTSVERTEILUNG 55:45.** Manche glauben, die beste Gewichtsverteilung für sicheres Handling sei ein statisches 50:50-Verhältnis. Die NISSAN Ingenieure haben dagegen festgestellt, dass eine Verteilung von 55 Prozent vorne und 45 Prozent hinten ein optimales Verhältnis darstellt. In dem Moment, in dem der Fahrer aus dem Scheitelpunkt einer Kurve herausbeschleunigt, verlagert sich das Gewicht nach hinten und die Verteilung ist mit annähernd 50:50 ausgewogen. Ergebnis: besserer Grip der Reifen, kraftvollere Beschleunigung, schnellere Kurvenfahrten und ein einzigartiges Handling.



**4-KOLBEN-BREMSSÄTTEL AN 355-MM-FRONTROTAREN.**

Balance ist nicht nur bei Kurvenfahrten ein Thema: Der kraftvolle NISSAN 370Z wird von Bremsen in rekordverdächtiger Grösse zum Stillstand gebracht – 355-mm-Frontrotoren mit der Haftkraft von 4-Kolben-Bremssätteln. Speziell entwickelte Leitungen mit Anti-Fading-Wirkung garantieren für verlässliche, präzise Bremskraft.

**ELEKTRONISCHES STABILITÄTSPROGRAMM VDC.**

Ein grossartiger Sportwagen sollte nicht nur Freude machen, sondern auch Vertrauen erwecken. Das elektronische Stabilitätsprogramm (VDC) überwacht permanent die Geschwindigkeit aller vier Räder, Lenk- und Gierwinkel, die seitlichen Beschleunigungskräfte – und selbst den Bremsdruck.

Die erfassten Daten werden mit der eingeschlagenen Fahrtrichtung verglichen. Bei den ersten Anzeichen von Unter- oder Übersteuerung bremsst das VDC-System einzelne Räder ab und/oder reduziert die Motorleistung, damit das Fahrzeug in der Spur bleibt.



**ENTFESSELTE KRAFT  
PERFEKT GEBÄNDIGT**

**AUSGELEGT FÜR JEDE KURVE.** Der niedrige Schwerpunkt und der kurze Radstand des NISSAN 370Z sorgen für schnelles Ansprechverhalten. Versteifungen unter der Motorhaube und entlang der Karosserie helfen beim Handling der Lasten, die sich von der Radaufhängung ausbreiten können. Dazu Hochleistungskomponenten, die auf dem Wunschzettel jedes Rennsportfans stehen. Mit dem 370Z wird die Kunst des Handlings zur grossartigen Performance – für reinen Fahrspass bei jeder Lenkradbewegung.

## FALLS DIE WIRKLICHKEIT ZUSCHLÄGT

### HOCHLEISTUNGSSCHUTZ.

Das Advanced Airbag System von NISSAN umfasst zusätzliche zweistufige Frontairbags, Gurtsensoren und einen Insassenklassifizierungssensor. So wird für kontrolliertes Aufblasen der Airbags gesorgt, je nach Schwere des Aufpralls und Verwendung des Sicherheitsgurts. Ist der Beifahrersitz leer, wird der zugehörige Airbag automatisch deaktiviert. Zudem sind zusätzliche Standard-Seitenairbags in die Sitze eingebaut, die sich beim Verstellen der Sitze mit den Insassen bewegen. Fahrer und Insassen sind ausserdem durch zusätzliche Standard-Vorhangairbags geschützt (mit Türmontage beim NISSAN 370Z ROADSTER).



### AKTIVE KOPFSTÜTZEN.

Bei einem Heckaufprall bewegen sich die aktiven Kopfstützen nach oben und nach vorn auf Ihren Kopf zu, um die Gefahr eines Schleudertraumas zu verringern.



### GURTTECHNOLOGIEN.

Gurtstraffer unterstützen die Wirkung der Sicherheitsgurte beim Auslösen der Frontairbags. Wenn der Druck des Körpers auf den Gurt zu gross ist, geben die Gurtkraftbegrenzer ein wenig nach.



### LADERAUM IM NISSAN 370Z ROADSTER.

Eine intelligente Verdeck-Konstruktion bietet nutzbaren Laderaum. Selbst bei eingefahrenem Dach passt eine Golftasche bequem in den Kofferraum.



**LADERAUM IM NISSAN 370Z.** Jede Menge freier Platz – zum Beispiel für Ihre Sportausrüstung. Ebenfalls erhältlich ist eine ausziehbare Laderaumabdeckung, die Ihre Ladung aus dem Blickfeld hält.

## DESIGN, DAS AUCH IM ALLTAG GUT AUSSIEHT

**ALLES HAT SEINEN PLATZ.** Ihr grösstes Vergnügen: anspruchsvolle Kurvenstrecken erobern. Aber natürlich muss ein Sportwagen auch im Alltag für Sie da sein. Für perfekte Ordnung im Innenraum bietet der NISSAN 370Z drei Getränkehalter, ein abschliessbares Handschuhfach, eine Ablage im Armaturenbrett (nicht bei Ausstattung mit Navigationssystem), Hutablagen hinter beiden Sitzen und eine praktische Ablage hinter dem Fahrersitz.



### SITZE, DIE HALT GEBEN.

Am Fahrersitz des NISSAN 370Z können Sie sehen, dass wir auf jedes Detail achten. Aussparungen im oberen Teil der Rückenlehne lassen Ihren Armen volle Bewegungsfreiheit beim Schalten und Lenken. Ebenso wird die Bedienung der Pedale durch Aussparungen im Sitzpolster erleichtert. Markante Seitenwangen und rutschfeste Materialien geben dem Fahrer sicheren Halt.



## TECHNOLOGIE DER SPITZENKLASSE

### DIE WELT FEST IM BLICK

Genauso wie die Strasse – dank NISSAN  
Festplatten-Navigationssystem und  
BOSE® Audio-Entertainment-System.



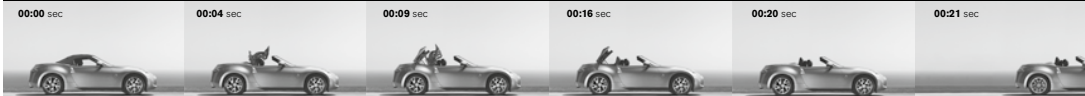
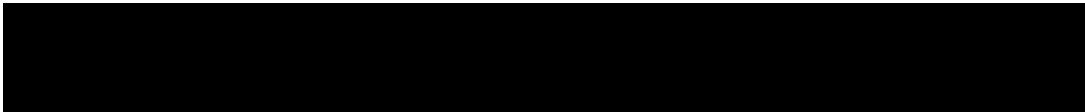
**WISSEN IST MACHT.** Mit dem hochmodernen Satelliten-Navigationssystem von NISSAN sind Sie dem Verkehr immer einen Schritt voraus. Das Navigationssystem mit 9.2 GB Speicherkapazität für Musikdateien, grossem 7-Zoll-Touchscreen und Spracherkennung in sieben Sprachen bietet Ihnen zusätzlich zum normalen Kartenmaterial auch 3-D-Karten von 20 europäischen Städten in HD-Qualität sowie Echtzeit-Verkehrsinfos. Über die im Navi integrierte Rückfahrkamera (Rear View Monitor) behalten Sie alles im Blick, was sich hinter Ihnen abspielt. Einfach den Rückwärtsgang einlegen und beim Einparken den vollen Überblick haben.



**MUSIK IST TRUMPF.** Wenn das Geräusch seiner Doppel-Abgasanlage Musik in Ihren Ohren ist, dann warten Sie erst auf den Sound Ihres persönlichen Hits im NISSAN 370Z – dank dem massgeschneiderten BOSE® Audiosystem! Mit acht High-End-Lautsprechern für Ihre Audio-CDs und WMA-Aufnahmen garantiert es für ein Spitzen-Klangerlebnis.

**USB-ANSCHLUSS.** Ihr iPod® oder USB-Stick lässt sich bequem an den USB-Eingang anschliessen und über das Audiosystem oder den Touchscreen steuern; Songtitel werden auf dem digitalen Display angezeigt.

**BLUETOOTH®.** Die Bluetooth®-Freisprecheinrichtung ermöglicht komfortables Telefonieren über das Audiosystem. Bei Z-Modellen mit Navigationssystem können Sie Ihre Musik darüber hinaus über die Bluetooth®-WLAN-Technologie von einem beliebigen Gerät per Streaming abspielen.



**VOLLGAS FÜR DIE SINNE**, wenn der Fahrtwind über Ihr Gesicht streicht. Wenn der kraftvolle Sound von 328 PS (241 kW) unter Ihnen röhrt. Wenn nur der Himmel die Grenze ist. Es ist Zeit, dass Sie Ihre Sinne hochfahren!

Die Sonne,  
die Sterne,  
und sogar  
Schneeflocken



## DAS GEFÜHL GRENZENLOSER FREIHEIT

Hinweis: Fahren Sie niemals mit halb geöffnetem Dach. Vergewissern Sie sich vor dem Losfahren immer, dass das Dach vollständig geschlossen bzw. geöffnet ist. Hinweise zur richtigen Verwendung finden Sie in der Betriebsanleitung.

Gesamtverbrauch l/100 km: kombiniert 11,2–10,5; CO<sub>2</sub>-Emissionen: kombiniert 262–245 g/km (Messverfahren gem. EU-Norm); CO<sub>2</sub>-Emissionen aus der Treibstoffbereitstellung: 59–55 km; Energieeffizienz-Kategorie: G. Durchschnittswert CO<sub>2</sub>-Emissionen der Personewagen in der Schweiz: 133 g/km.



## FARBEN

Standard: S – Metallic: M – Perlglanz: P



Vibrant Red (S) **A54**  
(keine kratz feste Beschichtung)



Black Pearl (M) **G41**



Brilliant Silver (M) **K23**



Gun Metallic (M) **KAD**



Brilliant White (M) **QAB**



Black Rose (P) **NAG**



Magma Red (P & M) **NAM**



Racing Blue (P) **RAY**

## IHR GANZ PERSÖNLICHER 370Z

**DIE KRATZFESTE BESCHICHTUNG** ist eine von NISSAN entwickelte wirksame Klarlack-Beschichtung, die sichtbare Kratzer und Streifen auf der Lackoberfläche reparieren kann.

## DACH



**DACH IN SCHWARZ** erhältlich mit Sitzen in schwarzem Leder

## LEICHTMETALLFELGEN



18" Dark Grey Gun Metallic Leichtmetallfelgen



19"-Leichtmetallfelgen

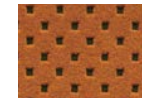
## POLSTER

### STOFF (370Z & ROADSTER)



Black

### LEDER (370Z)



Persimmon

### LEDER (370Z ROADSTER)



Black



Rotweinfarben

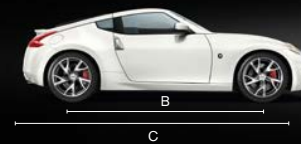
## FARBWAHL

	Vibrant Red A54		Black Pearl G41		Brilliant Silver K23		Brilliant White QAB		Gun Metallic KAD		Black Rose NAG		Magma Red NAM		Racing Blue RAY	
	BASE	Z PACK	BASE	Z PACK	BASE	Z PACK	BASE	Z PACK	BASE	Z PACK	BASE	Z PACK	BASE	Z PACK	BASE	Z PACK
STOFF SCHWARZ	■		■		■		■		■		■		■		■	
LEDER PERSIMMON				■ <sup>2</sup>		■ <sup>2</sup>		■ <sup>2</sup>		■ <sup>2</sup>		■ <sup>2</sup>				
LEDER SCHWARZ		■		■		■		■		■		■		■		■
ROTWEINFARBENES LEDER				■ <sup>1</sup>		■ <sup>1</sup>		■ <sup>1</sup>		■ <sup>1</sup>		■ <sup>1</sup>				

<sup>1</sup>nur 370Z ROADSTER

<sup>2</sup>nur 370Z

## ABMESSUNGEN



**A:** Gesamthöhe: 1315 mm  
**B:** Radstand: 2550 mm



**C:** Gesamtlänge: 4265 mm  
**D:** Gesamtbreite: 1845 mm

## KUNDENVERSPRECHEN



### UNSER VERSPRECHEN. IHR ERLEBNIS.

WIR UND UNSERE TEILNEHMENDEN NISSAN PARTNER HALTEN, WAS WIR VERSPRECHEN. HEUTE, MORGEN UND ÜBERMORGEN. ALS KUNDE VON NISSAN KÖNNEN SIE SICH DARAUF VERLASSEN, DASS WIR OFFEN, EHRlich UND AUFRICHTIG SIND UND UNS UM ALLE ANLIEGEN, FRAGEN UND WÜNSCHE KÜMMERN – JEDERZEIT.

 **KOSTENLOSER ERSATZWAGEN**

 **PREISVERSPRECHEN\***

 **24/7-PANNEN-UND-UNFALL-HILFE**

 **KOSTENLOSER FAHRZEUGCHECK**

### NEUGIERIG? WEITERE INFOS UNTER:

[nissan.ch](http://nissan.ch)

EGAL WO, EGAL WANN UND EGAL WAS:

Rufen Sie einfach kostenfrei die **0800 860 900** an und wir sind für Sie da.  
(Für Anrufe aus dem Ausland: +41 44 736 55 50)

\*Das Versprechen gilt nur für Privatkunden bei teilnehmenden NISSAN Partnern. Weitere Voraussetzungen zu den Leistungen können Sie in den Geschäftsbedingungen im Bereich „YOU+NISSAN“ auf [nissan.ch](http://nissan.ch) einsehen.

## NISSAN SERVICE+ WARTUNGSVERTRAG

Der NISSAN SERVICE+ Wartungsvertrag ist eine einfache Methode, um sicherzustellen, dass Ihr NISSAN 370Z den Service erhält, der ihm gebührt – und das zu kalkulierbaren Kosten. Ihre Vorteile im Überblick: Service bei allen teilnehmenden NISSAN Partnern + qualifizierte NISSAN Techniker + Verwendung von NISSAN Originalteilen + höherer Wiederverkaufswert durch ordnungsgemässe Wartungen + Übertragbarkeit des Wartungsvertrags bei Weiterverkauf des Fahrzeugs + Preisstabilität + Flexibilität durch wählbare Vertragsinhalte.

## NISSAN 5\* ANSCHLUSSGARANTIE

Mit der NISSAN 5\* Anschlussgarantie erhalten Sie auch nach der Herstellergarantie weiterhin Schutz. Sie können genau die Laufzeit und die Kilometerleistung auswählen, die am besten Ihre Anforderungen erfüllt. Sie profitieren von einem umfangreichen Reparaturkostenschutz – und Ihr NISSAN davon, dass Reparaturarbeiten von geschultem Personal und ausschliesslich mit NISSAN Originalteilen ausgeführt werden. Diese zusätzliche Absicherung stellt eine gute Zukunftsinvestition für Ihren NISSAN dar und ist bei einem Wiederverkauf übertragbar.

### UNSER ANTRIEB SIND SIE!

Sie inspirieren uns zu neuen Ideen. Sie lassen uns in neue Richtungen denken und innovativ sein. Für uns bei NISSAN bedeutet Innovation nicht einfach nur neue Extras und Erweiterungen – für uns heisst Innovation Grenzüberschreitung, um den Standard der Zukunft neu zu definieren. Darum entwickeln wir unerwartete Lösungen, die so kühn und pragmatisch sind wie Ihre Wünsche. Bei NISSAN entwickeln wir Autos, Zubehör und Serviceleistungen, die neue Wege beschreiten, die das Praktische spannend und das Spannende praktisch machen. Damit für Sie jeder gefahrene Kilometer ein Vergnügen ist.



### DER NISSAN 370Z BIETET IHNEN:

**3 JAHRE GARANTIE (BIS 100 000 KM)**

**12 JAHRE GARANTIE GEGEN DURCHROSTUNG**

**SERVICEINTERVALLE VON 15 000 KM ODER 12 MONATEN**

Weitere Informationen zu unseren umfangreichen Garantieleistungen und dem Wartungsvertrag finden Sie auf [www.nissan.ch](http://www.nissan.ch) oder fragen Sie Ihren NISSAN Händler.



SUCHEN SIE SICH JETZT GENAU DEN 370Z AUS, DER ZU IHNEN PASST.

## COUPÉ

370Z

- 328 PS (241 kW)
- 363 Nm
- 3.7-Liter-V6-Benzinmotor
- 6-Gang-Schaltgetriebe oder 7-Gang-Automatikgetriebe
- 18" Dark Grey Gun Metallic Leichtmetallräder
- Bi-Xenon-Hauptscheinwerfer (HID – High Intensity Discharge)
- LED-Tagfahrlicht
- Z-Emblem-Blinker, seitlich an beiden vorderen Kotflügeln
- INTELLIGENT KEY mit Start-/Stopp-Knopf
- 6 Airbags serienmässig
- Elektrisch einstellbare Sportsitze
- Klimaautomatik
- Bluetooth®-Freisprecheinrichtung
- Aluminiumverkleidete Pedalerie und Fussstütze
- Synchro Rev Control® (nur bei Schaltgetriebe)



### 370Z PACK – ENTHÄLT ZUSÄTZLICH:

- Elektrisch einstellbare, beheizbare Ledersitze mit Einsätzen aus synthetischem Wildleder
- RAYS 19"-Leichtmetallfelgen
- Einstellbare Lendenwirbelstütze (Fahrerseite)
- Bose® Audiosystem mit 8 Lautsprechern (inkl. 2 Subwoofern)
- Automatisch abblendbarer Innenrückspiegel
- Berganfahrhilfe (nur bei Schaltgetriebe)
- Wildlederähnliche Türverkleidung



### OPTIONAL:

- Navigationssystem

## ROADSTER

370Z

- 328 PS (241 kW)
- 363 Nm
- 3.7-Liter-V6-Benzinmotor
- 6-Gang-Schaltgetriebe oder 7-Gang-Automatikgetriebe
- RAYS 19"-Leichtmetallfelgen
- Elektrisches Stoffverdeck mit Glasheckscheibe
- Windschott aus Glas
- Bi-Xenon-Hauptscheinwerfer (HID – High Intensity Discharge)
- LED-Tagfahrlicht
- Z-Emblem-Blinker, seitlich an beiden vorderen Kotflügeln
- INTELLIGENT KEY mit Start-/Stopp-Knopf
- 6 Airbags serienmässig
- Synchro Rev Control® (nur bei Schaltgetriebe)
- Klimatisierte, elektrisch einstellbare Teilledersitze (beheiz- und kühlbar)
- Einstellbare Lendenwirbelstütze (Fahrerseite)
- Bose® Audiosystem mit 8 Lautsprechern (inkl. 2 Subwoofern)
- Automatisch abblendbarer Innenrückspiegel
- Berganfahrhilfe (nur bei Schaltgetriebe)
- Wildlederähnliche Türverkleidung

### OPTIONAL:

- Navigationssystem



Gesamtverbrauch l/100 km: kombiniert 11.2–10.5; CO<sub>2</sub>-Emissionen: kombiniert 262–245 g/km (Messverfahren gem. EU-Norm); CO<sub>2</sub>-Emissionen aus der Treibstoffbereitstellung: 59–55 km; Energieeffizienz-Kategorie: G. Durchschnittswert CO<sub>2</sub>-Emissionen der Personenwagen in der Schweiz: 133 g/km.



## NISSAN GT ACADEMY WETTE GEWONNEN



2008 HABEN NISSAN UND PLAYSTATION® GEMEINSAM DIE EINZIGARTIG INNOVATIVE GT ACADEMY GEGRÜNDET, um neue Rennsport-Talente ausfindig zu machen und um zu beweisen: Wer bei dem extrem beliebten, realistischen Videospiel Gran Turismo® schnelle Rennen fährt, ist auch in einem echten Rennwagen erfolgreich. Der frei zugängliche Wettkampf findet einmal im Jahr statt. Die GT Academy Gewinner der letzten Jahre sind heute erfolgreiche Rennprofis und nehmen mit dem Ziel auf Podiumsplätze und Siege an den berühmtesten Rennen der Welt teil (GP3, Super GT, Le Mans 24 Std., Nürburgring 24 Std., Spa 24 Std.).



www.nissan.ch

Erleben Sie die NISSAN Welt auf



Wir haben alles darangesetzt, dass diese Broschüre zum Zeitpunkt des Drucks (Januar 2018) inhaltlich richtig ist. NISSAN Europe ist um die ständige Weiterentwicklung seiner Produkte bemüht und behält sich deshalb das Recht vor, die in dieser Broschüre angegebenen Spezifikationen und abgebildeten Fahrzeuge jederzeit zu ändern. NISSAN Händler werden so schnell wie möglich über solche Änderungen informiert. Aktuelle Informationen erhalten Sie von Ihrem NISSAN Händler. Aufgrund drucktechnischer Beschränkungen können die in dieser Broschüre abgebildeten Farben geringfügig von den tatsächlichen Farbtönen des Lackes oder der Innenausstattungsmaterialien abweichen. Alle Rechte vorbehalten. Der Nachdruck oder die Vervielfältigung, auch auszugsweise, ist ohne vorherige schriftliche Zustimmung von NISSAN Europe verboten. Kundenbetreuung in der Schweiz: NISSAN CENTER EUROPE GMBH (Brühl), Zweigniederlassung Urdorf, Postfach 482, Bergermosstrasse 4, 8902 Urdorf, Schweiz, www.nissan.ch oder bei jedem autorisierten NISSAN Händler. Für mehr Informationen über NISSAN oder die Adresse Ihres nächsten NISSAN Händlers wählen Sie 0800 860 800 (gratis).

Ihr NISSAN Händler:



Innovation  
that excites

# NISSAN 370Z



PREISLISTE

gültig ab 01. Januar 2018

LISTE DE PRIX

valable à partir du 1<sup>er</sup> janvier 2018

LISTINO PREZZI

valevole dal 1° gennaio 2018



# PREISE, AUSSTATTUNGEN, TECHNISCHE DATEN

	370Z Coupé	370Z Coupé PACK	370Z NISMO	370Z ROADSTER PACK
6-Gang-Schaltgetriebe	41 860.–	–	–	–
6-Gang-Schaltgetriebe (Synchro Rev Control und Schaltpositionsanzeige)	–	47 060.–	57 560.–	50 560.–
7-Gang-Automatikgetriebe mit Lenkradschaltwippen und Schaltpositionsanzeige	–	49 960.–	–	53 460.–
<b>Sicherheit</b>				
ABS (Anti-Blockiersystem) mit EBD (elektronische Bremskraftverteilung)	■	■	■	■
ESP (Elektronisches Stabilitätsprogramm) mit Traktionskontrolle	■	■	■	■
Fahrer- und Beifahrerairbag	■	■	■	■
Seitenairbags in den Sitzlehnen	■	■	■	■
Kopfairbags	■	■	■	■
Aktive Kopfstützen, höhenverstellbar	■	■	■	■
Dreipunkt-Sicherheitsgurte, mit Gurtstraffer und Gurtkraftbegrenzer	■	■	■	■
Überrollbügel, hinter den Sitzen	–	–	–	■
Reifendruck-Kontrollsystem	■	■	■	■
Snow Mode, Anfahrhilfe auf Schnee und losem Untergrund (nur Automatikgetriebe)	–	■	■	■
Leuchtweitenregulierung, automatisch	■	■	■	■
Dritte Bremsleuchte	■	■	■	■
NISSAN Bremsassistent und elektronische Wegfahrsperrung	■	■	■	■
Alarmanlage (mit deaktivierbarer Innenraumüberwachung beim Coupé)	■	■	■	■
Akustisches Warnsignal bei nicht ausgeschaltetem Licht	■	■	■	■
Akustisches Warnsignal bei geöffneter Tür	■	■	■	■
<b>Komfort</b>				
Klimaautomatik	■	■	■	■
Geschwindigkeitsabhängige, elektrische Servolenkung	■	■	■	■
„Intelligent Key“ mit Start/Stopp-Knopf	■	■	■	■
Tempomat und Geschwindigkeitsbegrenzer	–	■	■	■
Lenkradfernbedienung für Audiosystem, Freisprecheinrichtung sowie Tempomat <sup>1)</sup> und Navigationssystem <sup>2)</sup>	■	■	■	■
Bluetooth®-Schnittstelle mit Freisprecheinrichtung	■	■	■	■
Elektrisch einstell- und beheizbare Aussenspiegel	■	■	■	■
Elektrische Fensterheber (mit Schnellsenkfunktion fahrerseitig)	■	■	■	■
Höhenverstellbare Lenksäule inkl. Instrumentierung	■	■	■	■
Elektrisch einstellbarer Fahrer- und Beifahrersitz	■	■	–	■
Stoffsportsitze, schwarz	■	–	–	–
Ledersportsitze (Sitz- und Seitenwangen, Kopfstützenvorderteil in Leder), schwarz	–	■	–	■
370Z-NISMO Original RECARO® Schalensitze in schwarz-roter Optik	–	–	■	–
Emblem mit NISMO Logo und Fahrgestellnummer zwischen den Sitzen	–	–	■	–
Zweistufige Sitzheizung	–	■	–	–
Air Seats: klimatisierte Ledersitze, beheizbar und kühlbar über Mittelschalter	–	–	–	■
Lederlenkrad, Dreispeichen-Design mit Z-Emblem	■	■	–	■

Preise in Fr. inkl. 7.7% MwSt.

Alcantara Lenkrad mit roter Naht	–	–	■	–
Schaltknopf und Handbremshebel lederummantelt	■	■	■	■
Türinnengriffe mit Aluminium-Einsätzen	■	■	–	■
Fussablage aus Aluminium (Fahrerseite)	■	■	■	■
Getränkehalter in den Türen und in der Mittelkonsole	■	■	■	■
Abschliessbares Handschuhfach	■	■	■	■
Staufächer in der Mittelkonsole (mit Deckel) und hinter den Sitzen	■	■	■	■
Staufächer in den Türen	■	■	■	■
Abblendbarer Innenspiegel	■	■	■	■
Schwenkbare Sonnenblenden mit beleuchtetem Spiegel für Fahrer und Beifahrer	■	■	■	■
Regensensor	■	■	■	■
Defrosterdüsen für Front- und Seitenscheiben	■	■	■	■
Frontscheibenwischer mit variabler Intervallschaltung	■	■	■	■
Heckscheibenwischer mit Intervallschaltung	–	■	■	–
Scheinwerferreinigungsanlage	■	■	■	■
Lichteinschaltautomatik	■	■	■	■
Innenraumbelichtung	■	■	■	■
Beleuchtete Bedienschalter und Heizungsarmaturen	■	■	■	■
Steckdose, 12-Volt	■	■	■	■
Bordcomputer	■	■	■	■
Kofferraumabdeckung	■	■	■	–
370Z-Schriftzug am Kofferraum und Kofferraumbelichtung	■	■	■	■
<b>Aussen</b>				
Metallic- oder Mineraleffektlackierung mit Anti-Scratch-Eigenschaft	<b>1230.–</b>	<b>1230.–</b>	■	<b>1230.–</b>
Verchromte Auspuffendrohre rechts und links	■	■	■	■
NISMO Sportauspuff	–	–	■	–
Rote Brembo-Bremssättel	■	■	■	■
LED-Tagfahrleuchten in der Frontschürze	■	■	■	■
Getönte Scheiben rundum	■	■	■	■
Frontscheibe aus Verbundglas	■	■	■	■
Türaussengriffe aus Aluminium	■	■	■	■
Aussenspiegel in Wagenfarbe	■	■	■	■
Heckspoiler in Wagenfarbe	■	■	–	–
Stossfänger in Wagenfarbe	■	■	■	■
Einstiegsleiste, schwarz, mit Aluminium-Z-Emblem	■	■	■	■
Stoffverdeck, voll automatisch bedienbar, hydraulisch, schwarz, mit Glasheckscheibe	–	–	–	■
Windschott, aus Glas, mit integriertem Z-Logo	–	–	–	■
Z-Emblem-Blinker, seitlich an beiden vorderen Kotflügeln	■	■	■	■
Rote Zierstreifen auf Aussenspiegeln, Front- und Heckschürze	–	–	■	–
Leichtmetallfelgen 18" (Chrom Black)	■	–	–	–
RAYS Leichtmetallfelgen 19"	–	■	–	■
19" NISMO Leichtmetallfelgen	–	–	■	–
NISMO Bodykit mit Seitenschweller, Lippe und Heckspoiler	–	–	■	–

1) nur für 370Z PACK    2) nur bei optionalem Navigationssystem



# PREISE, AUSSTATTUNGEN, TECHNISCHE DATEN

	370Z Coupé	370Z Coupé PACK	370Z NISMO	370Z ROADSTER PACK
<b>Audio</b>				
Radio-CD-Kombination, 2-DIN, mit 4 Lautsprechern	■	–	–	–
BOSE®-Audiosystem, zwei 2.5"-Hochtöner, zwei 6 x 9"-Lautsprecher, zwei 3"-Lautsprecher und zwei Richbass®-Subwoofer	■	■	■	■
BOSE® Sound Management System mit aktiver Geräuschunterdrückung und aktiver Soundoptimierung	■	■	■	■
AUX-Schnittstelle	■	■	■	■
Antenne (in der Heckscheibe integriert)	■	■	■	–
Antenne (auf dem Kofferraumdeckel)	–	–	–	■
<b>Optionspakete</b>				
HDD-Festplatten-Navigationssystem NissanConnect Premium mit TMC (Traffic Message Channel) inkl. 7"-Farbdisplay, Touchscreen, Spracherkennung und Rückfahrkamera <sup>1)</sup>	–	<b>3800.–</b>	■	<b>3800.–</b>
Persimmon-Orange-Lederpaket 370Z PACK: Teillederausstattung; Sitz- und Seitenwangen aus Leder, Rück- und Seitenflächen aus synthetischem Leder, Sitzflächen aus Stoff, Türverkleidung aus orangem Stoff	–	<b>1000.–<sup>2)</sup></b>	–	–
Bordeaux-Lederpaket 370Z ROADSTER PACK: Teillederausstattung; Sitz- und Seitenwangen aus Leder, Rückflächen und Sitzflächen aus netzartigem synthetischem Leder, Türverkleidung aus schwarzem Stoff	–	–	–	<b>1000.–<sup>2)</sup></b>
<b>Auszug aus dem NISSAN Original-Zubehör</b>				
Sport-Doppelrohr-Endschalldämpfer Edelstahl, Endrohre links/rechts oval 115 x 90 mm	S	S	–	–
NISSAN Einparkhilfe hinten	S	S	–	S
NISSAN Einparkhilfe vorne	S	S	–	S
Radmuttern abschliessbar	S	S	–	S
Schmutzfänger vorne	S	S	–	S
Schmutzfänger hinten	S	S	–	S
Einstiegleisten Aluminium mit beleuchtetem Z-Logo	S	S	–	S
Fussmatten Velours mit gesticktem 370Z Schriftzug	S	S	S	S
Kofferraummatte mit 370Z Schriftzug	S	S	S	S
Gepäcknetz für den Kofferraum, horizontal	S	S	S	S
NISSAN Safety Kit	S	S	S	S

Ihr NISSAN Händler macht Ihnen gerne ein attraktives Komplettangebot.

<sup>1)</sup> CD-Wechsler entfällt, 1-fach CD/DVD-Laufwerk

<sup>2)</sup> nicht für die Farben A54 (S) Vibrant Red, EAC (AS) Ultimate Yellow und NBA (M) Infra Red erhältlich

■ serienmässig

– nicht erhältlich

S Zubehör durch Händlernachrüstung

<b>Technische Daten</b>		<b>370Z Coupé</b>	<b>370Z ROADSTER</b>	<b>370Z Coupé</b>	<b>370Z ROADSTER</b>	<b>370Z NISMO</b>
		<b>6-Gang-Schaltgetriebe</b>	<b>6-Gang-Schaltgetriebe</b>	<b>7-Gang-Automatikgetriebe</b>	<b>7-Gang-Automatikgetriebe</b>	<b>6-Gang-Schaltgetriebe</b>
Getriebe		4-Takt Otto	4-Takt Otto	4-Takt Otto	4-Takt Otto	4-Takt Otto
Motor-Bauart		4-Takt Otto	4-Takt Otto	4-Takt Otto	4-Takt Otto	4-Takt Otto
Treibstoff		Super Plus (ROZ 98)	Super Plus (ROZ 98)	Super Plus (ROZ 98)	Super Plus (ROZ 98)	Super Plus (ROZ 98)
Anzahl Ventile pro Zylinder		V6/24V	V6/24V	V6/24V	V6/24V	V6/24V
Hubraum	cm <sup>3</sup>	3696	3696	3696	3696	3696
Bohrung x Hub	mm	95.5 x 86.0	95.5 x 86.0	95.5 x 86.0	95.5 x 86.0	95.5 x 86.0
Einspritzung		Multipoint Injection	Multipoint Injection	Multipoint Injection	Multipoint Injection	Multipoint Injection
Abgasreinigungssystem			zwei geregelte Dreiwegen-Katalysatoren, elektronisch geregelte Abgasrückführung			
Abgasnorm		Euro 6	Euro 6	Euro 6	Euro 6	Euro 6
Höchstleistung	PS (kW)/U/min	328 (241)/7000	328 (241)/7000	328 (241)/7000	328 (241)/7000	344(253)/7000
Maximales Drehmoment	Nm/U/min	363/5200	363/5200	363/5200	363/5200	371/5200
Höchstgeschwindigkeit	km/h			250 (elektronisch abgeregelt)		
Beschleunigung 0 bis 100 km/h	s	5.3	5.5	5.6	5.8	5.2
Antrieb			Hinterradantrieb, Sperrdifferenzial (VLSD=Viscous Limited Slip Differential) mit begrenztem Schlupf an der Hinterachse			
Bremsen			innenbelüftete Scheibenbremsen			
Lenkung			geschwindigkeitsabhängige, servounterstützte Zahnstangenlenkung			
<b>Treibstoff-Normverbrauch (2004/3/EG)<sup>1)</sup></b>						
Gesamt	l/100 km	10.6	11.2	10.5	10.9	10.6
Städtisch	l/100 km	15.4	16.2	15.3	15.8	15.4
Ausserstädtisch	l/100 km	7.8	8.3	7.8	8.1	7.8
CO <sub>2</sub> -Emissionen <sup>3)</sup>	g/km	248	262	245	254	248
CO <sub>2</sub> -Emissionen aus der Treibstoff-Bereitstellung	g/km	56	59	55	57	56
Energieeffizienz-Kategorie	A-G	G	G	G	G	G
<b>Abmessungen und Gewichte</b>						
Länge	mm	4250	4250	4250	4250	4410
Breite	mm	1845	1845	1845	1845	1870
Höhe	mm	1310	1325	1310	1325	1310
Radstand	mm	2550	2550	2550	2550	2550
Reifengrösse		vorne: 245/40 R19 hinten: 275/35 R19	vorne: 245/40 R19 hinten: 275/35 R19	vorne: 245/40 R19 hinten: 275/35 R19	vorne: 245/40 R19 hinten: 275/35 R19	vorne: 245/40 R19 hinten: 285/35 R19
Spurbreite vorne/hinten	mm	1540-1550/1565-1595	1540-1550/1565-1595	1540-1550/1565-1595	1540-1550/1565-1595	1540-1550/1565-1595
Leergewicht min./max. <sup>2)</sup>	kg	1571/1579	1615/1629	1583/1591	1635/1639	1607/1613
Maximale Zuladung <sup>2)</sup>	kg	229	286	217	275	229
Zulässiges Gesamtgewicht <sup>2)</sup>	kg	1800	1885	1800	1885	1800
Zulässige Achslast vorne/hinten	kg	940/940	980/1000	940/940	980/1000	940/940
Gepäckraumvolumen (VDA)	l	235	140	235	140	235
Wendekreis (zwischen Randsteinen) 18"/19"	m	10.6/11.0	10.6/11.0	10.6/11.0	10.6/11.0	10.6/11.0
Tankinhalt	l	72	72	72	72	72

<sup>1)</sup> Fahrweise, Strassen- und Verkehrsverhältnisse, Umwelteinflüsse und Fahrzeugzustand können die Verbrauchswerte beeinflussen.

<sup>2)</sup> Zahlen gemäss EU-Vorschriften. Leergewicht mit Fahrer (75 kg), Kühlflüssigkeit, Schmierstoffen, Treibstoff (90%), Reserverad und Bordwerkzeug. Die max. Zuladung wird den Optionen und installierten Accessoires entsprechend reduziert.

<sup>3)</sup> Durchschnittswert CO<sub>2</sub>-Emissionen der Personenwagen in der Schweiz: 133 g/km.



# PRIX, ÉQUIPEMENTS, DONNÉES TECHNIQUES

	370Z Coupé	370Z Coupé PACK	370Z NISMO	370Z ROADSTER PACK
Boîte manuelle à 6 vitesses	Prix en Fr., TVA 7.7% incl. 41 860.–	–	–	–
Boîte manuelle à 6 vitesses (Synchro Rev Control et indicateur de la vitesse engagée)	–	47 060.–	57 560.–	50 560.–
Boîte automatique à 7 rapports avec palettes au volant et indicateur du rapport engagé	–	49 960.–	–	53 460.–
<b>Sécurité</b>				
ABS, EBD (répartiteur électronique de la force de freinage)	■	■	■	■
ESP (contrôle électronique de stabilité) avec contrôle de traction	■	■	■	■
Airbags frontaux pour conducteur et passager	■	■	■	■
Airbags latéraux intégrés aux dossiers des sièges	■	■	■	■
Airbags rideaux	■	■	■	■
Appuis-tête actifs réglables en hauteur	■	■	■	■
Ceinture de sécurité à trois points, avec prétensionneurs et limiteurs d'effort	■	■	■	■
Arceau de sécurité derrière les sièges	–	–	–	■
Système de contrôle de la pression des pneus	■	■	■	■
Snow Mode, aide au démarrage en côte sur neige et en terrain instable (seulement avec la boîte automatique)	–	■	■	■
Réglage de la portée des phares	■	■	■	■
Troisième feu stop	■	■	■	■
Assistance au freinage NISSAN et antidémarrage électronique	■	■	■	■
Alarme (avec possibilité de désactiver la surveillance de l'habitacle pour Coupé)	■	■	■	■
Avertissement sonore pour éclairage activé	■	■	■	■
Avertissement sonore pour portières mal fermées	■	■	■	■
<b>Confort</b>				
Climatisation automatique	■	■	■	■
Direction assistée électrique avec effet variable en fonction de la vitesse	■	■	■	■
« Intelligent Key », bouton marche/arrêt	■	■	■	■
Régulateur et limiteur de vitesse	–	■	■	■
Commande au volant pour le système audio, le système mains libres, le régulateur de vitesse <sup>1)</sup> et le système de navigation <sup>2)</sup>	■	■	■	■
Interface Bluetooth® avec système mains libres	■	■	■	■
Rétroviseurs extérieurs dégivrants à réglage électrique	■	■	■	■
Lève-vitres électroniques avec descente rapide côté conducteur	■	■	■	■
Colonne de direction réglable en hauteur, avec instrumentation	■	■	■	■
Sièges conducteur et passager réglables électriquement	■	■	–	■
Sellerie sport en tissu, noir	■	–	–	–
Sellerie sport en cuir (assise et flancs des sièges, partie avant des appuis-tête), noir	–	■	–	■
Sièges baquets RECARO® pour 370Z NISMO, en noir et rouge	–	–	■	–
Emblème avec logo NISMO et numéro de châssis entre les sièges	–	–	■	–
Sièges chauffants, 2 niveaux	–	■	–	–
Air seats : sièges en cuir climatisés (chaud/froid) réglables via une commande centrale	–	–	–	■
Volant cuir 3 branches avec monogramme Z	■	■	–	■

Volant gainé d'alcantara à surpiqûre rouge	–	–	■	–
Frein à main et levier de vitesses gainés de cuir	■	■	■	■
Poignées de portières intérieures avec inserts en aluminium	■	■	–	■
Repose-pied en aluminium côté conducteur	■	■	■	■
Porte-canettes intégrés dans les portières et la console centrale	■	■	■	■
Boîte à gants verrouillable	■	■	■	■
Espaces de rangement dans la console centrale (avec couvercle) et derrière les sièges	■	■	■	■
Bacs de rangement dans les portières	■	■	■	■
Rétroviseur intérieur anti-éblouissement	■	■	■	■
Pare-soleil orientables côté conducteur et passager avec miroir éclairé	■	■	■	■
Capteur de pluie	■	■	■	■
Fonction dégivrage pour pare-brise et vitres latérales	■	■	■	■
Essuie-glace avant à intervalle de balayage réglable	■	■	■	■
Essuie-glace arrière à intervalle de balayage réglable	–	■	■	–
Lave-phares	■	■	■	■
Allumage automatique des phares	■	■	■	■
Éclairage intérieur	■	■	■	■
Boutons de commande et de chauffage éclairés	■	■	■	■
Prise 12 V	■	■	■	■
Ordinateur de bord	■	■	■	■
Cache pour le coffre	■	■	■	–
Mention 370Z sur le coffre et éclairage pour le coffre	■	■	■	■
<b>Extérieur</b>				
Peinture métallisée ou à effet minéral avec traitement anti-rayures	<b>1230.–</b>	<b>1230.–</b>	■	<b>1230.–</b>
Sorties d'échappement droite et gauche chromées	■	■	■	■
Pot d'échappement sport NISMO	–	–	■	–
Étriers de frein rouges Brembo	■	■	■	■
Feux de circulation diurne à LED dans le bouclier avant	■	■	■	■
Vitres teintées	■	■	■	■
Pare-brise en verre feuilleté	■	■	■	■
Poignées de portières en aluminium	■	■	■	■
Rétroviseurs couleur carrosserie	■	■	■	■
Aileron arrière couleur carrosserie	■	■	–	–
Pare-chocs couleur carrosserie	■	■	■	■
Marchepieds noirs, avec monogramme Z en aluminium	■	■	■	■
Capote noire en tissu, à commande hydraulique entièrement automatique, avec vitre arrière	–	–	–	■
Déфлекteur en verre, avec logo Z intégré	–	–	–	■
Clignotants latéraux sous le monogramme Z (ailes avant)	■	■	■	■
Bande rouge sur les rétroviseurs extérieurs, le bouclier avant et le bouclier arrière	–	–	■	–
Jantes en alliage léger 18" (Chrome Black)	■	–	–	–
Jantes RAYS 19" en alliage léger	–	■	–	■
Jantes NISMO 19" en alliage léger	–	–	■	–
Kit carrosserie NISMO avec lèvre, bacs de caisse et spoiler arrière	–	–	■	–

1) 370Z PACK uniquement      2) avec le système de navigation optionnel uniquement

# PRIX, ÉQUIPEMENTS, DONNÉES TECHNIQUES

	370Z Coupé	370Z Coupé PACK	370Z NISMO	370Z ROADSTER PACK
<b>Audio</b>				
Autoradio CD 2 DIN avec 4 haut-parleurs	■	–	–	–
Système audio BOSE®, 2 HP d'aigus 2.5", 2 HP 6 x 9", 2 HP 3" et 2 caissons Richbass®	–	■	■	■
BOSE® Sound Management System avec réduction active des bruits parasites et optimisation active du son	■	■	■	■
Prise AUX	■	■	■	■
Antenne intégrée à la vitre arrière	■	■	■	–
Antenne (sur le coffre)	–	–	–	■
<b>Packs en options</b>				
Système de navigation HDD NissanConnect Premium à disque dur avec TMC (Traffic Message Channel), écran tactile couleur 7", reconnaissance vocale et caméra de recul <sup>1)</sup>	–	<b>3800.–</b>	■	<b>3800.–</b>
Pack cuir orange Persimmon 370Z PACK : garnitures partiellement en cuir ; côtés de l'assise et flancs des sièges en cuir, dos et côtés des sièges en cuir synthétique, assises en tissu, revêtement des portières en tissu orange	–	<b>1000.–<sup>2)</sup></b>	–	–
Pack cuir bordeaux 370Z ROADSTER PACK : garnitures partiellement en cuir ; côtés de l'assise et flancs des sièges en cuir, dos et assises en cuir synthétique nid d'abeille, revêtement des portières en tissu noir	–	–	–	<b>1000.–<sup>2)</sup></b>
<b>Extrait des accessoires d'origine NISSAN</b>				
Silencieux arrière double tube sport, inox, sorties droite/gauche ovales 115 x 90 mm	S	S	–	–
Aide au stationnement NISSAN à l'arrière	S	S	–	S
Aide au stationnement NISSAN à l'avant	S	S	–	S
Écrous antivol pour jantes	S	S	–	S
Garde-boue avant	S	S	–	S
Garde-boue arrière	S	S	–	S
Marchepieds en aluminium avec monogramme Z éclairé	S	S	–	S
Tapis de sol en velours, avec inscription 370Z brodée	S	S	S	S
Tapis de coffre, avec inscription 370Z	S	S	S	S
Filet à bagages horizontal	S	S	S	S
Kit de sécurité NISSAN	S	S	S	S

Votre agent NISSAN se fera un plaisir de vous établir un devis complet très attractif.

<sup>1)</sup> remplacement du changeur CD par un lecteur CD/DVD

<sup>2)</sup> non disponible dans les couleurs A54 (S) Vibrant Red, EAC (AS) Ultimate Yellow et NBA (M) Infra Red

■ de série

– non disponible

S accessoires montés par l'agent



<b>Données techniques</b>		<b>370Z Coupé</b>	<b>370Z ROADSTER</b>	<b>370Z Coupé</b>	<b>370Z ROADSTER</b>	<b>370Z NISMO</b>
Transmission		<b>Boîte manuelle à 6 vitesses</b>	<b>Boîte manuelle à 6 vitesses</b>	<b>Boîte automatique à 7 rapports</b>	<b>Boîte automatique à 7 rapports</b>	<b>Boîte manuelle à 6 vitesses</b>
Moteur		Essence/4 temps	Essence/4 temps	Essence/4 temps	Essence/4 temps	Essence/4 temps
Carburant		Super Plus (RON 98)	Super Plus (RON 98)	Super Plus (RON 98)	Super Plus (RON 98)	Super Plus (RON 98)
Nombre de soupapes par cylindre		V6/24V	V6/24V	V6/24V	V6/24V	V6/24V
Cylindrée	cm <sup>3</sup>	3696	3696	3696	3696	3696
Alésage x course	mm	95.5 x 86.0	95.5 x 86.0	95.5 x 86.0	95.5 x 86.0	95.5 x 86.0
Injection		Multipoint	Multipoint	Multipoint	Multipoint	Multipoint
Purification des gaz d'échappement			Deux pots catalytiques trois voies, avec récupération électronique des gaz d'échappement			
Norme de pollution		Euro 6	Euro 6	Euro 6	Euro 6	Euro 6
Puissance maximale	ch (kW)/à tr/min	328 (241)/7000	328 (241)/7000	328 (241)/7000	328 (241)/7000	344 (253)/7000
Couple maximal	Nm/à tr/min	363/5200	363/5200	363/5200	363/5200	371/5.200
Vitesse maximale	km/h			250 (réglage électronique)		
Accélération 0–100 km/h	s	5.3	5.5	5.6	5.8	5.2
Entraînement			Traction arrière, blocage différentiel (VLSD = Viscous Limited Slip Differential) à glissement limité sur l'essieu arrière			
Freinage			Freins à disque à ventilation intérieure			
Direction			Direction assistée à crémaillère, avec effet variable en fonction de la vitesse			
<b>Consommation normalisée de carburant (2004/3/UE)<sup>1)</sup></b>						
Mixte	l/100 km	10.6	11.2	10.5	10.9	10.6
Urbaine	l/100 km	15.4	16.2	15.3	15.8	15.4
Extra-urbaine	l/100 km	7.8	8.3	7.8	8.1	7.8
Émissions de CO <sub>2</sub> <sup>3)</sup>	g/km	248	262	245	254	248
Émissions de CO <sub>2</sub> générées par la production de carburant	g/km	56	59	55	57	56
Catégorie de rendement énergétique	A–G	G	G	G	G	G
<b>Dimensions et poids</b>						
Longueur	mm	4250	4250	4250	4250	4410
Largeur	mm	1845	1845	1845	1845	1870
Hauteur	mm	1310	1325	1310	1325	1310
Empattement	mm	2550	2550	2550	2550	2550
Taille des pneus		avant : 245/40 R19 arrière : 275/35 R19	avant : 245/40 R19 arrière : 275/35 R19	avant : 245/40 R19 arrière : 275/35 R19	avant : 245/40 R19 arrière : 275/35 R19	avant : 245/40 R19 arrière : 285/35 R19
Voie avant/arrière	mm	1540–1550/1565–1595	1540–1550/1565–1595	1540–1550/1565–1595	1540–1550/1565–1595	1540–1550/1565–1595
Poids à vide min./max. <sup>2)</sup>	kg	1571/1579	1615/1629	1583/1591	1635/1639	1607/1613
Charge maximale <sup>2)</sup>	kg	229	286	217	275	229
Poids total admissible <sup>2)</sup>	kg	1800	1885	1800	1885	1800
Charge admissible sur l'essieu avant/arrière	kg	940/940	980/1000	940/940	980/1000	940/940
Volume du coffre (VDA)	l	235	140	235	140	235
Diamètre de braquage (entre trottoirs) 18"/19"	m	10.6/11.0	10.6/11.0	10.6/11.0	10.6/11.0	10.6/11.0
Capacité du réservoir	l	72	72	72	72	72

<sup>1)</sup> La conduite, les conditions routières et atmosphériques ainsi que l'état du véhicule peuvent influencer ces valeurs.

<sup>2)</sup> Conformément aux directives UE. Le poids à vide s'entend avec conducteur (75 kg) et avec liquide de refroidissement, lubrifiants, carburant (90%), roue de secours et outillage de bord.

La charge max. sera réduite en fonction des options et/ou des accessoires installés.

<sup>3)</sup> Émissions de CO<sub>2</sub> moyennes pour une voiture particulière en Suisse : 133 g/km.

# PREZZI, EQUIPAGGIAMENTI, DATI TECNICI

	370Z Coupé	370Z Coupé PACK	370Z NISMO	370Z ROADSTER PACK
	Prezzi in Fr., IVA al 7.7% incl.			
Cambio manuale a 6 marce	41 860.–	–	–	–
Cambio manuale a 6 marce (Synchro Rev Control e indicatore cambio marcia)	–	47 060.–	57 560.–	50 560.–
Cambio automatico a 7 rapporti con comandi al volante e indicatore cambio marcia	–	49 960.–	–	53 460.–
<b>Sicurezza</b>				
Sistema antibloccaggio (ABS) con ripartizione elettronica della forza frenante (EBD)	■	■	■	■
Controllo elettronico della stabilità ESP con controllo della trazione	■	■	■	■
Airbag conducente e passeggero	■	■	■	■
Airbag laterali negli schienali dei sedili	■	■	■	■
Airbag a tendina	■	■	■	■
Poggiatesta attivi, regolabili in altezza	■	■	■	■
Cinture di sicurezza a tre punti con pretensionatore e limitatore di forza	■	■	■	■
Roll-bar a fascia dietro i sedili	–	–	–	■
Sistema di controllo pressione pneumatici	■	■	■	■
Snow Mode, assistenza alla partenza sulla neve e su fondo scivoloso (solo cambio automatico)	–	■	■	■
Regolazione automatica portata fari	■	■	■	■
Terza luce di stop	■	■	■	■
Assistenza alla frenata NISSAN e antifurto immobilizzatore	■	■	■	■
Antifurto (con sorveglianza dell'abitacolo disattivabile per Coupé)	■	■	■	■
Spia acustica luci accese	■	■	■	■
Spia acustica porta aperta	■	■	■	■
<b>Comfort</b>				
Climatizzatore automatico	■	■	■	■
Servosterzo elettrico in funzione della velocità	■	■	■	■
"Intelligent Key" con pulsante start/stop	■	■	■	■
Regolatore e limitatore di velocità	–	■	■	■
Comandi al volante sistema audio, dispositivo vivavoce, regolatore di velocità <sup>1)</sup> e sistema di navigazione <sup>2)</sup>	■	■	■	■
Interfaccia Bluetooth® con dispositivo vivavoce	■	■	■	■
Retrovisori esterni regolabili e riscaldabili elettricamente	■	■	■	■
Alzacristalli elettrico con tasto comfort lato conducente	■	■	■	■
Piantone dello sterzo regolabile in altezza incl. strumentazione	■	■	■	■
Sedili conducente e passeggero regolabili elettricamente	■	■	–	■
Sedili sportivi in tessuto, nero	■	–	–	–
Sedili sportivi in pelle (fasce seduta, fasce laterali e parte anteriore poggiatesta in pelle), nero	–	■	–	■
Sedili avvolgenti originali RECARO® 370Z NISMO in look nero-rosso	–	–	■	–
Emblema con logo NISMO e numero dell'autotelaio tra i sedili	–	–	■	–
Riscaldamento sedili, due livelli	–	■	–	–
Air seats: sedili in pelle climatizzati, riscaldabili e ventilati con interruttore centrale	–	–	–	■
Volante in pelle, design a tre razze con emblema Z	■	■	–	■

Volante in Alcantara con cucitura rossa	–	–	■	–
Pomello del cambio e leva freno a mano rivestiti in pelle	■	■	■	■
Maniglie interne delle porte con inserti in alluminio	■	■	–	■
Poggiapiede in alluminio (lato conducente)	■	■	■	■
Portabibite nelle porte e nella console centrale	■	■	■	■
Cassetto portaoggetti con serratura	■	■	■	■
Vani portaoggetti nella console centrale con coperchio e dietro i sedili	■	■	■	■
Vani portaoggetti nelle porte	■	■	■	■
Retrovisore interno anabbagliante	■	■	■	■
Aletta parasole mobile con specchietto illuminato, conducente e passeggero	■	■	■	■
Sensore pioggia	■	■	■	■
Bocchette antiappannamento per parabrezza e vetri laterali	■	■	■	■
Tergicristalli ad intermittenza variabile	■	■	■	■
Tergilunotto con intermittenza	–	■	■	–
Impianto lavafari	■	■	■	■
Accensione automatica fari	■	■	■	■
Illuminazione abitacolo	■	■	■	■
Interruttori e dispositivi riscaldamento illuminati	■	■	■	■
Presa 12 Volt	■	■	■	■
Computer di bordo	■	■	■	■
Copertura bagagliaio	■	■	■	–
Sigla 370Z sul bagagliaio e illuminazione bagagliaio	■	■	■	■
<b>Esterno</b>				
Vernice metallizzata o a effetto minerale con proprietà antigraffio	<b>1230.–</b>	<b>1230.–</b>	■	<b>1230.–</b>
Terminali di scarico cromati, sinistra e destra	■	■	■	■
Sistema di scarico sportivo NISMO	–	–	■	–
Pinze dei freni rosse Brembo	■	■	■	■
Luci di marcia diurna a LED nello spoiler anteriore	■	■	■	■
Vetri oscurati	■	■	■	■
Parabrezza in vetro stratificato	■	■	■	■
Maniglie esterne delle porte in alluminio	■	■	■	■
Retrovisori esterni nel colore della vettura	■	■	■	■
Spoiler posteriore nel colore della vettura	■	■	–	–
Paraurti nel colore della vettura	■	■	■	■
Battitacco nero con emblema Z in alluminio	■	■	■	■
Capote in tessuto, totalmente automatica, meccanismo idraulico, nera con lunotto in vetro	–	–	–	■
Frangivento in vetro con emblema Z integrato	–	–	–	■
Lampeggiatori laterali con emblema Z, su entrambi i parafranghi anteriori	■	■	■	■
Strisce rosse di modanatura sullo specchietto esterno, spoiler anteriore e posteriore	–	–	■	–
Cerchi in lega leggera 18" (Chrome Black)	■	–	–	–
Cerchi in lega leggera 19" RAYS	–	■	–	■
Cerchi in lega leggera NISMO 19"	–	–	■	–
Bodykit NISMO con labbro, soglia laterale e alettone posteriore	–	–	■	–

<sup>1)</sup> solo per 370Z PACK

<sup>2)</sup> solo con sistema di navigazione in opzione



# PREZZI, EQUIPAGGIAMENTI, DATI TECNICI

	370Z Coupé	370Z Coupé PACK	370Z NISMO	370Z ROADSTER PACK
<b>Audio</b>				
Combinazione radio/CD, 2 DIN, con 4 altoparlanti	■	–	–	–
Sistema audio BOSE®, due tweeter 2.5", due altoparlanti 6 x 9", due altoparlanti 3" e due subwoofer Richbass®	–	■	■	■
BOSE® con riduzione attiva del rumore e ottimizzazione attiva del suono	■	■	■	■
Presa AUX	■	■	■	■
Antenna (integrata nel lunotto)	■	■	■	–
Antenna (sul cofano bagagliaio)	–	–	–	■
<b>Pacchetti opzionali</b>				
Sistema di navigazione con disco rigido HDD NissanConnect con TMC (Traffic Message Channel) incl. schermo tattile a colori da 7", riconoscimento vocale e videocamera di retromarcia <sup>1)</sup>	–	<b>3800.–</b>	■	<b>3800.–</b>
Pack pelle Persimmon Orange 370Z PACK: equipaggiamento parzialmente in pelle con fasce laterali e fasce seduta in pelle, schienale e superfici laterali in similpelle, seduta in tessuto, rivestimento porte in tessuto arancione	–	<b>1000.–<sup>2)</sup></b>	–	–
Pack pelle Bordeaux ROADSTER PACK: equipaggiamento parzialmente in pelle con fasce laterali e fasce seduta in pelle, schienale e superfici laterali in similpelle a rete, rivestimento porte in tessuto nero	–	–	–	<b>1000.–<sup>2)</sup></b>
<b>Estratto dagli accessori originali NISSAN</b>				
Terminale di scarico sportivo in acciaio, terminale ovale sinistra/destra 115 x 90 mm	S	S	–	–
Assistenza al parcheggio NISSAN, anteriore	S	S	–	S
Assistenza al parcheggio NISSAN, posteriore	S	S	–	S
Dadi fissaggio ruota antifurto	S	S	–	S
Paraspruzzi anteriori	S	S	–	S
Paraspruzzi posteriori	S	S	–	S
Battitacco in alluminio con logo Z illuminato	S	S	–	S
Tappetini in velluto con sigla 370Z ricamata	S	S	S	S
Tappeto bagagliaio con sigla 370Z	S	S	S	S
Rete fermabagagli per il bagagliaio, orizzontale	S	S	S	S
Kit sicurezza NISSAN	S	S	S	S

Il vostro agente NISSAN vi sottoporà volentieri l'attrattiva offerta completa.

<sup>1)</sup> Decade caricatore CD, lettore CD/DVD singolo

<sup>2)</sup> Non è disponibile per i colori A54 (S) Vibrant Red, EAC (AS) Ultimate Yellow e NBA (M) Infra Red

■ equipaggiamento di serie

– non disponibile

S accessori per montaggio successivo da parte dell'agente

<b>Dati tecnici</b>		<b>370Z Coupé</b>	<b>370Z ROADSTER</b>	<b>370Z Coupé</b>	<b>370Z ROADSTER</b>	<b>370Z NISMO</b>
Cambio		<b>cambio manuale a 6 marce</b>	<b>cambio manuale a 6 marce</b>	<b>cambio automatico a 7 rapporti</b>	<b>cambio automatico a 7 rapporti</b>	<b>cambio manuale a 6 marce</b>
Tipo motore		quattro tempi a ciclo Otto	quattro tempi a ciclo Otto	quattro tempi a ciclo Otto	quattro tempi a ciclo Otto	quattro tempi a ciclo Otto
Carburante		super plus (98 ottani)	super plus (98 ottani)	super plus (98 ottani)	super plus (98 ottani)	super plus (98 ottani)
Numero di valvole per cilindro		V6/24V	V6/24V	V6/24V	V6/24V	V6/24V
Cilindrata		cm <sup>3</sup> 3696	3696	3696	3696	3696
Alesaggio x corsa		mm 95.5 x 86.0	95.5 x 86.0	95.5 x 86.0	95.5 x 86.0	95.5 x 86.0
Iniezione		iniezione multipoint	iniezione multipoint	iniezione multipoint	iniezione multipoint	iniezione multipoint
Sistema di depurazione dei gas di scarico			due catalizzatori a 3 vie controllati, ricircolo dei gas di scarico a gestione elettronica			
Norma sui gas di scarico		Euro 6	Euro 6	Euro 6	Euro 6	Euro 6
Potenza massima		CV (kW)/a g/min 328 (241)/7000	328 (241)/7000	328 (241)/7000	328 (241)/7000	344(253)/7000
Coppia massima		Nm/a g/min 363/5200	363/5200	363/5200	363/5200	371/5.200
Velocità massima		km/h	250 (limitata elettronicamente)			
Accelerazione da 0 a 100		s 5.3	5.5	5.6	5.8	5.2
Trazione			posteriore, differenziale a slittamento limitato (VLSD = Viscous Limited Slip Differential) sul retrotreno			
Impianto frenante			freni a disco autoventilati			
Sterzo			a pignone e cremagliera, servo-assistito in funzione della velocità			
<b>Consumo normalizzato di carburante (2004/3/CE)<sup>1)</sup></b>						
Ciclo misto		l/100 km 10.6	11.2	10.5	10.9	10.6
Urbano		l/100 km 15.4	16.2	15.3	15.8	15.4
Extraurbano		l/100 km 7.8	8.3	7.8	8.1	7.8
Emissioni di CO <sub>2</sub> <sup>3)</sup>		g/km 248	262	245	254	248
Emissioni CO <sub>2</sub> derivanti dalla messa a disposizione di carburanti		g/km 56	59	55	57	56
Categoria d'efficienza energetica		A-G G	G	G	G	G
<b>Dimensioni e pesi</b>						
Lunghezza		mm 4250	4250	4250	4250	4410
Larghezza		mm 1845	1845	1845	1845	1870
Altezza		mm 1310	1325	1310	1325	1310
Passo		mm 2550	2550	2550	2550	2550
Misura dei pneumatici		anteriori: 245/40 R19 posteriori: 275/35 R19	anteriori: 245/40 R19 posteriori: 275/35 R19	anteriori: 245/40 R19 posteriori: 275/35 R19	anteriori: 245/40 R19 posteriori: 275/35 R19	anteriori: 245/40 R19 posteriori: 285/35 R19
Carreggiata anteriore/posteriore		mm 1540-1550/1565-1595	1540-1550/1565-1595	1540-1550/1565-1595	1540-1550/1565-1595	1540-1550/1565-1595
Peso a vuoto min./max. <sup>2)</sup>		kg 1571/1579	1615/1629	1583/1591	1635/1639	1607/1613
Carico massimo <sup>2)</sup>		kg 229	286	217	275	229
Peso totale ammesso <sup>2)</sup>		kg 1800	1885	1800	1885	1800
Carico ammesso asse anteriore/posteriore		kg 940/940	980/1000	940/940	980/1000	940/940
Volume bagagliaio (VDA)		l 235	140	235	140	235
Diametro di sterzata (tra cordoli) 18"/19"		m 10.6/11.0	10.6/11.0	10.6/11.0	10.6/11.0	10.6/11.0
Capacità serbatoio		l 72	72	72	72	72

<sup>1)</sup> Stile di guida, condizioni stradali e del traffico, condizioni atmosferiche e stato del veicolo possono modificare i valori indicati per il consumo.

<sup>2)</sup> Cifre conformi alle norme UE. Peso a vuoto con conducente (75 kg), compreso liquido di raffreddamento, lubrificanti, carburante (90%), ruota di scorta e utensili di bordo.

Il carico massimo si riduce in funzione delle opzioni e accessori installati.

<sup>3)</sup> Media delle emissioni di CO<sub>2</sub> di tutte le autovetture in Svizzera: 133 g /km.

## NISSAN 5★ ANSCHLUSSGARANTIE

Mit einer NISSAN 5★ Anschlussgarantie fahren Sie nach Ablauf der 3-jährigen Neuwagengarantie entspannt weiter und sind vor unerwarteten Reparaturkosten im Rahmen der Garantiebedingungen umfangreich geschützt.

- Speziell für NISSAN Fahrzeuge
- Umfangreicher Reparaturkostenschutz
- Übertragbar, wenn Sie Ihren NISSAN verkaufen
- Höherer Wiederverkaufswert
- Europaweit gültig
- Einfache Abwicklung
- Zuverlässiger Service

### NISSAN 5★ Anschlussgarantie

Modell	Motor	Laufzeit (Monate/max. Kilometerleistung)			
		48/100 000	48/150 000	60/100 000	60/150 000
370Z	alle	Fr. 989.-	Fr. 1229.-	Fr. 1519.-	Fr. 1899.-

Preise inkl. 7.7% Mehrwertsteuer, Änderungen vorbehalten

## NISSAN SERVICE+ WARTUNGSVERTRAG

Der NISSAN SERVICE+ Wartungsvertrag stellt sicher, dass Ihr NISSAN Fahrzeug den Service erhält, der ihm gebührt\* - und das zu kalkulierbaren Kosten. Und gleichzeitig erzielt ein Scheckheft gepflegtes Fahrzeug in der Regel einen höheren Wiederverkaufswert.

- Praktisch und flexibel
- NISSAN Originalteile
- Qualifizierte NISSAN Techniker
- Höherer Wiederverkaufswert
- Schutz vor Preissteigerungen
- Anerkannt bei allen teilnehmenden NISSAN Partnern
- Kalkulierbare Kosten

### NISSAN Service+ Wartungsvertrag

Modell	Motor	Laufzeit (Monate/max. Kilometerleistung)		
		36/45 000 (Benziner)	48/60 000 (Benziner)	60/75 000 (Benziner)
		36/90 000 (Diesel)	48/120 000 (Diesel)	60/150 000 (Diesel)
370Z	alle	Fr. 1069.-	Fr. 1519.-	Fr. 1879.-

Preise inkl. 7.7% Mehrwertsteuer, Änderungen vorbehalten

\*gemäss den allgemeinen Vertragsbedingungen des NISSAN Service+ Wartungsvertrags

## EXTENSION DE GARANTIE NISSAN 5★

L'extension de garantie NISSAN 5★ vous permet de continuer à utiliser votre véhicule en toute quiétude au-delà de la garantie d'usine. Vous êtes ainsi à l'abri de tout coût de réparation pouvant être couvert par la garantie.

- Spécifiquement dédiée aux véhicules NISSAN
- Prise en charge d'un large éventail de réparations
- Cession en cas de revente de votre NISSAN
- Valorisation de votre capital auto
- Validité dans toute l'Europe
- Aucune avance de frais
- Fiabilité absolue du service

### Extension de garantie NISSAN 5★

Modèle	Moteur	Durée (mois/kilométrage maxi)			
		48/100 000	48/150 000	60/100 000	60/150 000
370Z	tous	Fr. 989.-	Fr. 1229.-	Fr. 1519.-	Fr. 1899.-

Prix avec 7.7% TVA, sous toute réserve de modifications

## CONTRAT D'ENTRETIEN NISSAN SERVICE+

Le contrat d'entretien NISSAN SERVICE+ couvre tous les services de votre véhicule\*, et ce à des coûts fixes. De même, un carnet d'entretien soigné vous assure en règle générale une valeur de revente plus élevée.

- Pratique et adaptable
- Pièces NISSAN
- Experts NISSAN
- Capital automobile valorisé
- Prix garantis
- Valable chez tous les agents NISSAN participants
- Coûts d'entretien planifiables

### Contrat d'entretien NISSAN Service+

Modèle	Moteur	Durée (mois/kilométrage maxi)		
		36/45 000 (essence)	48/60 000 (essence)	60/75 000 (essence)
		36/90 000 (diesel)	48/120 000 (diesel)	60/150 000 (diesel)
370Z	tous	Fr. 1069.-	Fr. 1519.-	Fr. 1879.-

Prix avec 7.7% TVA, sous toute réserve de modifications

\*selon les conditions du contrat d'entretien NISSAN Service+

## ESTENSIONE DELLA GARANZIA NISSAN 5★

Con l'estensione della garanzia NISSAN 5★ potete continuare a guidare in tutta tranquillità la vostra automobile anche dopo la scadenza della garanzia di fabbrica. L'estensione vi offre protezione da costi di riparazione elevati e imprevisti, secondo le condizioni della garanzia.

- Dedicata ai veicoli NISSAN
- Copertura completa per i costi di riparazione
- Trasmissibile, se vendete la vostra NISSAN
- Valore di rivendita più elevato
- Valida in tutta Europa
- Pratiche veloci
- Servizio affidabile

### Estensione della garanzia NISSAN 5★

Modello	Motore	Durata (mesi/chilometraggio max.)			
		48/100 000	48/150 000	60/100 000	60/150 000
370Z	tutti	Fr. 989.-	Fr. 1229.-	Fr. 1519.-	Fr. 1899.-

Prezzi IVA 7.7% incl., con riserva di modifiche

## CONTRATTO DI MANUTENZIONE NISSAN SERVICE+

Il contratto di manutenzione NISSAN SERVICE+ vi assicura che il vostro veicolo NISSAN riceverà la manutenzione programmata che gli spetta\*, e con costi precalcolati. In aggiunta, un veicolo che riceve una manutenzione regolare ha in genere un prezzo di rivendita superiore.

- Pratico e flessibile
- Ricambi originali NISSAN
- Tecnici NISSAN qualificati
- Valore di rivendita più elevato
- Tutela dagli aumenti di prezzo
- Riconosciuto da tutti gli agenti NISSAN aderenti al programma
- Costi preventivabili

### Contratto di manutenzione NISSAN Service+

Modello	Motore	Durata (mesi/chilometraggio max)		
		36/45 000 (essence)	48/60 000 (essence)	60/75 000 (essence)
		36/90 000 (diesel)	48/120 000 (diesel)	60/150 000 (diesel)
370Z	tutti	Fr. 1069.-	Fr. 1519.-	Fr. 1879.-

Prezzi IVA 7.7% incl., con riserva di modifiche

\*conformemente alle condizioni generali del contratto di manutenzione NISSAN Service+



## NISSAN GARANTIELEISTUNGEN

NISSAN gewährt für Ihren Neuwagen folgende Garantien:

**3 Jahre (bis 100 000 km) Neuwagengarantie\***

**3 Jahre Lackgarantie\***

**12 Jahre Garantie gegen Durchrostung\***

\*Es gelten die jeweiligen Garantiebedingungen.

## NISSAN FINANCE

Informationen zu **NISSAN Finance** sowie Auskünfte über die vorteilhaften Konditionen erhalten Sie bei Ihrem NISSAN Händler oder direkt unter der Telefonnummer 0844 825 425 (Ortstarif).

## PRESTATIONS DE GARANTIE NISSAN

Sur toutes les voitures neuves, NISSAN offre les prestations de garantie suivantes :

**Garantie voiture neuve 3 ans (jusqu'à 100 000 km)\***

**Garantie de 3 ans sur la peinture\***

**Garantie anticorrosion de 12 ans\***

\*Offres soumises aux conditions générales de garantie.

## NISSAN FINANCE

Vous obtiendrez des informations concernant **NISSAN Finance** ainsi que des renseignements relatifs à nos conditions avantageuses auprès de votre agent NISSAN ou directement en composant le numéro de téléphone 0844 825 425 (tarif local).

## PRESTAZIONI DI GARANZIA NISSAN

Ogni nuova vettura NISSAN è coperta dalle seguenti prestazioni:

**Garanzia di fabbrica per 3 anni (fino a 100 000 km)\***

**Garanzia di 3 anni sulla verniciatura\***

**Garanzia anticorrosione di 12 anni\***

\*Valgono le corrispettive condizioni di garanzia.

## NISSAN FINANCE

Informazioni su **NISSAN Finance** come pure raggugli sulle favorevoli condizioni di finanziamento possono essere richieste al vostro agente NISSAN o direttamente al numero di telefono 0844 825 425 (tariffa locale).



# NISSAN 370Z

Nissan. Innovation that excites.

Alle Preisangaben in Fr. sind unverbindliche Preisempfehlungen. NISSAN SWITZERLAND behält sich das Recht vor, die Preise sowie die Ausstattungen jederzeit und ohne Voranzeige zu ändern. Ihr NISSAN Händler informiert Sie gerne über etwaige Änderungen. Diese Preisliste ersetzt alle vorgängigen.

Toutes les indications de prix en Fr. sont des recommandations non contraignantes. NISSAN SWITZERLAND se réserve le droit de modifier prix et équipements à tout moment et sans avis préalable. Votre agent NISSAN vous informe volontiers des éventuelles modifications. Cette liste de prix remplace toutes les précédentes.

Tutti i prezzi in Fr. sono prezzi consigliati. NISSAN SWITZERLAND si riserva il diritto di modificare prezzi ed equipaggiamenti in qualsiasi momento e senza preavviso. Il vostro agente NISSAN vi informerà volentieri di eventuali modifiche. Questo listino prezzi sostituisce tutti i precedenti.

## NISSAN SWITZERLAND

NISSAN CENTER EUROPE GMBH (Brühl),  
Zweigniederlassung Urdorf  
Bergermoosstrasse 4  
Postfach  
CH-8902 Urdorf  
[www.nissan.ch](http://www.nissan.ch)